

# PELLIZZANO

QNH = 960 m  
 N = 46° 18' 37"  
 E = 10° 45' 52"

OTTIMO



Possibile in entrambe le direzioni  
 Attività di aeromodelismo  
 Possibile il campo più a nord. Dislivello all'altezza della manica a vento aeromodelli



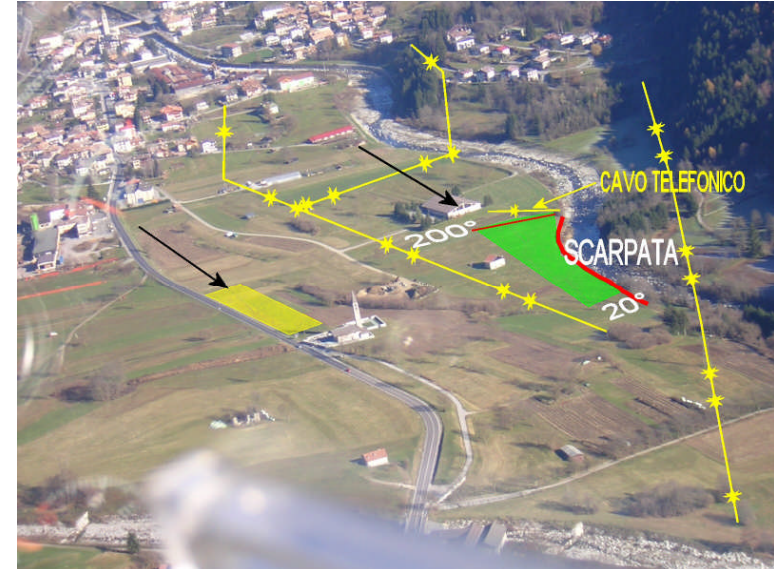
Aggiornamento al 09/11/15

450 m ↑  
 30 m ↔  
 80° - 260° ↕

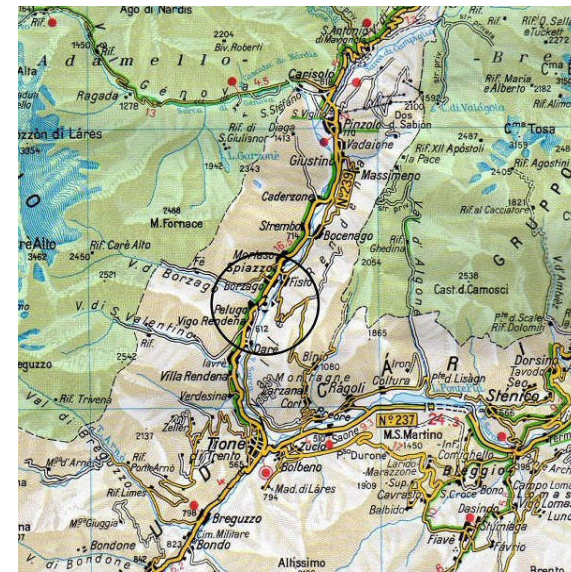
# PELUGO

QNH = 680 m  
 N = 46° 05' 33"  
 E = 10° 44' 00"

BUONO



Ingresso solo da nord. Attenzione a non imbardare a sinistra  
 Linee elettriche basse. Attenzione al cavo telefonico H = 3 m  
 Prato a ovest infossato rispetto alla strada. Fondo sconnesso



Aggiornamento al 09/11/15

200 m ↑  
 20 m ↔  
 20° - 200° ↕